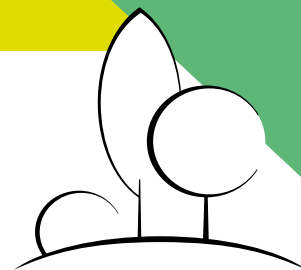


TECHNIQUES DE PLANTATION DES VÉGÉTAUX LIGNEUX



OBJECTIFS DE LA FORMATION

- ✓ Savoir choisir les végétaux à planter
- ✓ Savoir positionner l'arbre ou l'arbuste, le tuteurer et le protéger

PUBLIC VISÉ ET PRÉ-REQUIS

Salariés des entreprises du paysage ou de collectivités territoriales

DATES ET HORAIRES

À planifier dans l'année en cours - De 8h30 à 12h et de 13h à 16h30

CONTENU PÉDAGOGIQUE - PROGRAMME DE LA FORMATION

JOURS 1 et 2

Accueil des participants

MATIN (THÉORIE)

- Préparation des arbres pour la plantation : taille de la partie aérienne, intervention sur les racines nues
- Qualité et amélioration des terres et des substrats
- Caractéristiques des fouilles de plantation, remplissage
- Mise en place des végétaux
- Tuteurage
- Protection des jeunes végétaux selon les contraintes du site

JOUR 1

APRÈS-MIDI : PRATIQUE SUR LE TERRAIN

- Réalisation de plantations

JOUR 2

PRATIQUE SUR LE TERRAIN

- Réalisation de plantations

Modalités d'évaluation : test formatif en fin de formation

Bilan et remise d'une attestation de suivi de formation

FORMATEUR(S)

Formateur spécialisé dans le domaine

MOYENS PÉDAGOGIQUES ET SUPPORTS PÉDAGOGIQUES

Alternance régulière entre théorie et pratique. Un livret de formation sera remis.



DURÉE 2 jours

LIEU

Centre de formation

NOMBRE DE STAGIAIRES

De 2 à 12 stagiaires

COÛT

Consulter le centre
de formation
au 01 60 62 33 33